



26 mars 2019

Rencontres régionales des professionnel-le-s du SPRO-EP

Les professionnel-le-s du SPRO-EP ont participé
à la journée et contribué à l'évaluation...
en voici les éléments clés!

186

personnes
présentes



28	Mission locale
27	Réseau information jeunesse
25	CIO
24	Réseau SPEF
17	Fongecif
14	Pôle emploi
10	SUIO-IP
8	Cap emploi
6	Membres associés du SPRO-EP
1	FAFTT
1	APEC
25	Autres (Intervenants Conseil régional, GREF Bretagne)

Les participants ont-ils trouvé ces rencontres enrichissantes ?

94 répondant-e-s



La journée

Très enrichissante
49%

Enrichissante
48%

Peu enrichissante
1%



Ateliers découverte

Très intéressants
13%

Intéressants
62%

Peu intéressants
25%



La conférence

Très intéressante
86%

Intéressante
14%



Ateliers contributifs

Très intéressants
37%

Intéressants
52%

Peu intéressants
11%

Qu'ont-ils pensé de la journée et que suggèrent-ils pour une prochaine édition ?

34 répondant-e-s



La conférence d'André Chauvet : géniale ! Il m'a fait m'interroger et me questionner sur ma pratique. À renouveler.

Avant de parler de la prochaine édition, je souhaiterais savoir quelles seront les suites de cette rencontre. Que vont devenir les propositions que nous avons faites ? Les pépites vont-elles être mises en œuvre ?



Félicitations pour cette journée très agréable qui s'est parfaitement déroulée de A à Z ! Bravo à toutes les personnes qui ont été mobilisées !

L'idée de faire des ateliers contributifs est pertinente et facteur de cohésion. On a besoin d'échanger entre partenaires, de s'accorder, prendre du recul. On a besoin d'avancer ensemble. C'est mon point de vue !



Bravo pour les lieux d'expressions disponibles toute la journée tels que le mur « ma page Facebook pro » !

Pour les prochaines rencontres, des ateliers de découverte de chaque acteur du SPRO seraient un plus (pour ma part, il y en a beaucoup dont j'ignore le travail, le public cible). RDV en 2020 alors ?

Les ateliers contributifs pourraient être repensés en 2 temps plutôt que 3... Pour le 3^e tour, nous devons sélectionner les propositions émises par les 2 autres groupes mais ne pas en proposer de nouvelles, ceci était frustrant !

Concernant les ateliers découvertes, des retours d'expérience sur les outils innovants présentés (plutôt que la manipulation des outils, manipulation rendue trop courte au vu du format de temps accordé aux ateliers) permettraient de voir en quoi ces outils apportent un plus aux professionnels.



Revoir André Chauvet plus longuement c'est un très bon conférencier...

L'espace pour les ateliers contributifs était trop bruyant !

Ateliers contributifs - Restitution des pépites

Les professionnel·le·s ont collectivement partagé leurs idées sur trois thématiques. Chaque groupe de travail a sélectionné des « pépites » présentées ci-dessous.

Numérique et pratiques professionnelles

Outillage

- Mutualiser ou mettre à disposition de l'utilisateur un outil commun, type portfolio, accessible tout au long de son parcours.
- Harmoniser tout ou partie de nos systèmes d'information.
- Outils pour les publics : proposer un mur virtuel avec une sélection d'applications pertinentes, testées et notées, co élaboré au sein du SPRO-EP.
- Multi modalité : développer la vidéo dans nos pratiques professionnelles, et développer l'information par les paires.

Posture-principes

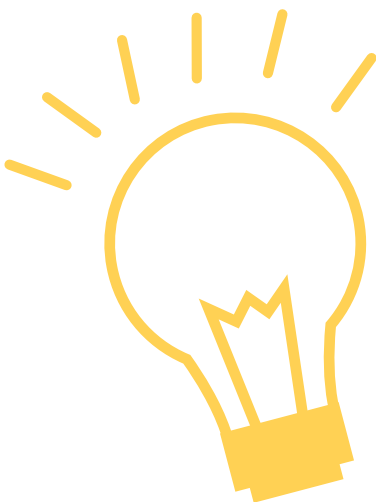
- Le numérique est un moyen qui ne se substitue pas à l'accompagnement.
- Trouver le bon équilibre entre services à distance et en présentiel pour répondre à la diversité des publics.

Formation, ateliers

- Renforcer le rôle de médiateur de l'information du professionnel.
- Élaborer un SOCLE COMMUN sur les outils et les pratiques du numérique en orientation : des formations en commun ? la mutualisation d'outils ? des ateliers d'échanges sur la pertinence des outils numériques et leur utilisation pour les publics ?
- Accompagner les changements dans les pratiques des professionnels induits par l'introduction du numérique (questionner et adapter les pratiques, introduire de la multi modalité, communiquer différemment sur les offres de services).
- Élaborer un guide des bonnes pratiques du numérique « l'utilisateur au cœur de l'accompagnement avec le numérique »

Les publics

- Fracture numérique : accompagner les personnes les plus éloignées dans l'appropriation des outils.
- Communication : définir une stratégie de communication à destination des usagers.



Culture commune

- Instaurer un « label » du SPRO-EP qui serait délivré après la participation à un minimum d'action de professionnalisation du SPRO-EP.

Contribution des réseaux

- Mettre en commun des actions des plans de professionnalisation de chacun des réseaux.
- S'appuyer sur les professionnels du SPRO-EP pour co-animer des ateliers thématiques.

Multimodalité

- Proposer des actions de modalités diverses (webinaires et actions à distance, séminaires, colloques, ateliers, immersion).

« Faire ensemble » et décloisonnement

- Démultiplier les journées d'immersion ou des « vie ma vie », proposer des portes ouvertes.
- Proposer des journées d'échanges de pratiques, des études de cas et de l'analyse de pratiques.
- Faire ensemble, à l'échelle du territoire, de manière régulière et pluriannuelle.
- Proposer des ateliers thématiques territoriaux sur la présentation ou la mutualisation d'outils et leur appropriation dans l'accompagnement des publics.
- Travailler ensemble sur des parcours de personnes, faciliter les passages de relais et la complémentarité des services.
- Proposer une plateforme dématérialisée, type « communauté CEP » pour échanger à distance.

Contribution des professionnels

- Réaliser une enquête pour connaître les besoins des professionnels, un appel à contribution ?
- S'appuyer sur l'expertise des professionnels de terrain pour remonter les besoins sur les dispositifs de formation.

Continuité et complémentarité de services entre structures du SPRO-EP

Principes partagés

- Mieux se connaître.
- Agir au service du bénéficiaire.
- Se doter d'une coordination, à la fois régionale et à l'échelle du territoire.
- Comment faire des passerelles entre les politiques État / Région / Conseil départemental et EPCI ? comment rendre nos rencontres interinstitutionnelles plus opérationnelles ?

Actions proposées

- Mener des actions régulières, plusieurs fois par an.
- Organiser des temps de rencontres, autour de situations réelles d'usagers pour mieux coopérer.
- Développer des actions d'immersion et se fixer des objectifs précis d'interconnaissance.
- Désigner un animateur local du réseau SPRO-EP (Rôle : accueil des nouveaux collègues, animation du réseau).
- Créer un annuaire avec des référents SPRO-EP par structure.

Outil

- Créer une plateforme de ressources partagées sur l'orientation.

À destination des publics

- Organiser un évènement partenarial à destination des publics, une fois par an.
- Créer des lieux physiques communs à l'ensemble des réseaux du SPRO-EP pour accueillir les publics (espaces mutualisés).

