

45 minutes avec Cap Emploi



Intervenantes: **Muriel LECOQ**, Conseillère entreprise Cap Emploi Côtes d'Armor
Valérie RANNOU, Conseillère Maintien Cap Emploi Finistère
Murielle DILHUIT, Coordinatrice-animatrice du réseau des Cap Emploi de Bretagne, CHEOPS Bretagne
Avec l'appui d'**Aurélie LEROUGE**, Conseillère accompagnement vers l'emploi Cap Emploi Côtes d'Armor

Animé par: **Sylvie ROCHARD**, GREF Bretagne



Partie 1

Cheops et le réseau des Cap Emploi

Partie 2

Cap Emploi, une activité de terrain au service des personnes handicapées et des entreprises





Conseil Handicap & Emploi des Organismes de Placement Spécialisés

- Instance de représentation institutionnelle et politique des Cap emploi aux niveaux national et régional
- Réseau d'animation des Cap emploi

CAP EMPLOI

Handicap, recrutement & maintien

Aujourd'hui :

4 Cap emploi

120 salariés

Près de **30** points d'accueil dans les territoires

et en 2019 :

plus de **10 000** personnes accompagnées

plus de **8 000** employeurs ont fait appel à nos services

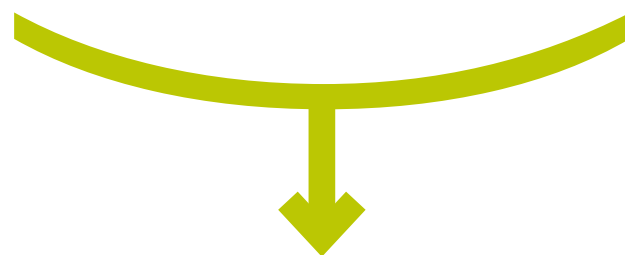


CAP EMPLOI - OPS : une évolution par la Loi

Au 1^{er} janvier 2018, et conformément à la Loi travail, les missions de maintien dans l'emploi ont été intégrées au sein des OPS dénommés Cap emploi :

cap
emploi
ressources handicaps

sameth
Handicap & Entreprises
solutions actives pour le maintien
dans l'emploi



CAP
EMPLOI
Handicap, recrutement & maintien

Financement et pilotage des CAP EMPLOI



**MINISTÈRE
DU TRAVAIL
DE L'EMPLOI
ET DE L'INSERTION**

*Liberté
Égalité
Fraternité*

Délégation générale à l'emploi
et à la formation professionnelle (DGEFP)



**PRÉFET
DE LA RÉGION
BRETAGNE**

*Liberté
Égalité
Fraternité*

Direction régionale
des entreprises, de la concurrence,
de la consommation, du travail
et de l'emploi (Direccte)



Membre du Service public de l'emploi

Membre du Service Public Régional
de l'Orientation - **IDÉO**

Opérateur du CEP,
pour les demandeurs d'emploi,
les salariés et les travailleurs non salariés

Prescripteur des aides
et mesures de droit commun
et spécifiques au handicap



1 mission de service public

3 grands principes

la continuité
du service

l'adaptation
aux besoins

l'égalité
et la neutralité



Les publics cibles

Les personnes bénéficiaires de l'obligation d'emploi

(article L5212-13 du code du travail) et orientées marché du travail ou en cours de l'être ou prêtes à engager une démarche dans ce sens.

Quel que soit leur statut :

- demandeurs d'emploi,
- en activité professionnelle : salariés, travailleurs indépendants,
- agents de la fonction publique

Les employeurs

- quel que soit leur effectif
- soumis ou pas à l'obligation d'emploi des travailleurs handicapés
- tout secteur d'activité (public, privé)
- y compris les travailleurs non salariés (artisans, commerçants, professions libérales, exploitants agricoles, etc...) pour eux-mêmes



Informier, conseiller, accompagner :

- les personnes qui nécessitent un appui spécialisé et renforcé compte-tenu de leur handicap
- les employeurs dans leurs problématiques de recrutement, d'intégration et de maintien en emploi

L'intervention de Cap emploi vise toujours à :

Compenser le handicap

Sécuriser le parcours
de la personne en situation de handicap,
en complémentarité avec le droit commun

Pour remplir leurs missions les Cap Emploi sont



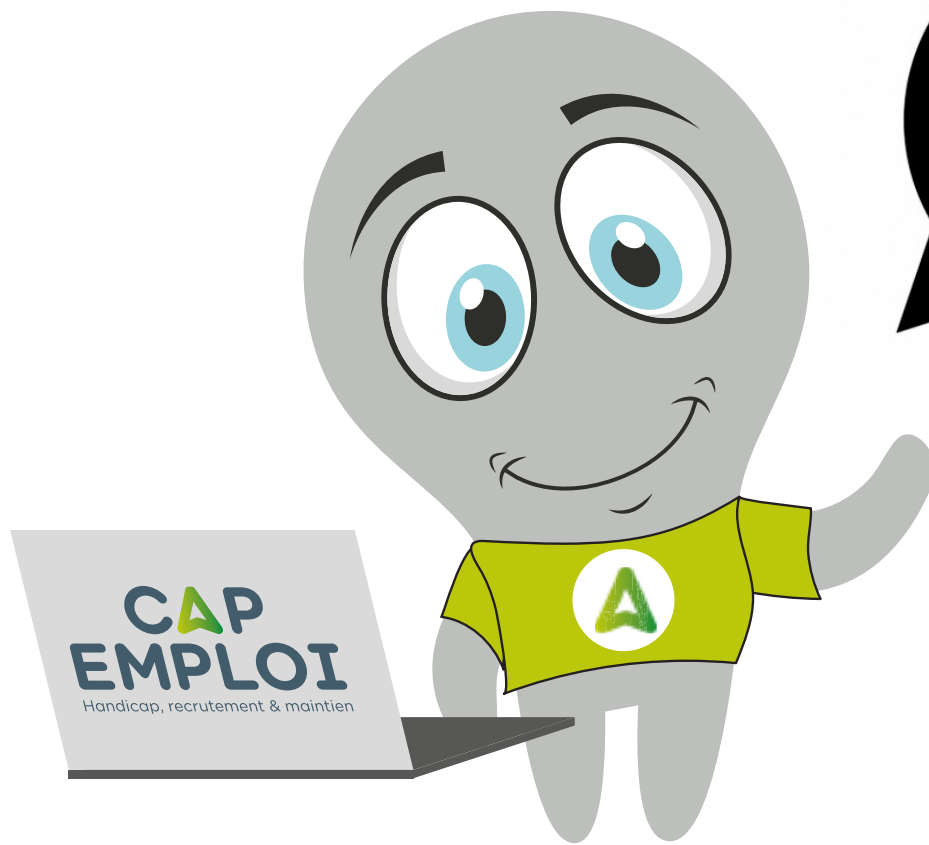
des **équipes**
pluridisciplinaires,
formées, qui développent
régulièrement leurs
compétences

des acteurs **impliqués**
dans de multiples
réseaux de partenaires

des **professionnels**
de l'adéquation
emploi-handicap

qui connaissent les
territoires et les
besoins en emploi

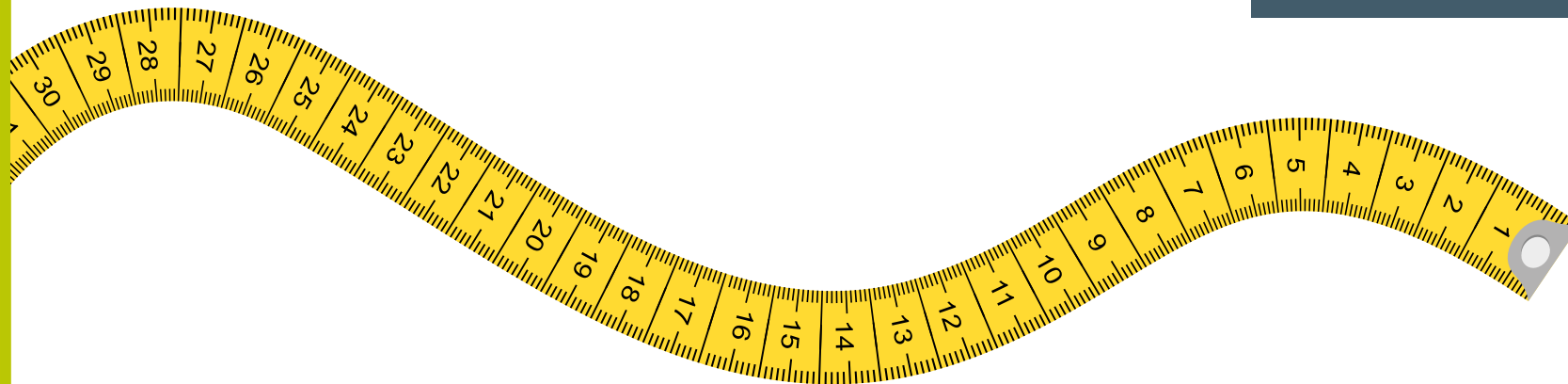
qui maîtrisent les **dispositifs et**
aides de droit commun, de droit
spécifique et savent **les mobiliser**



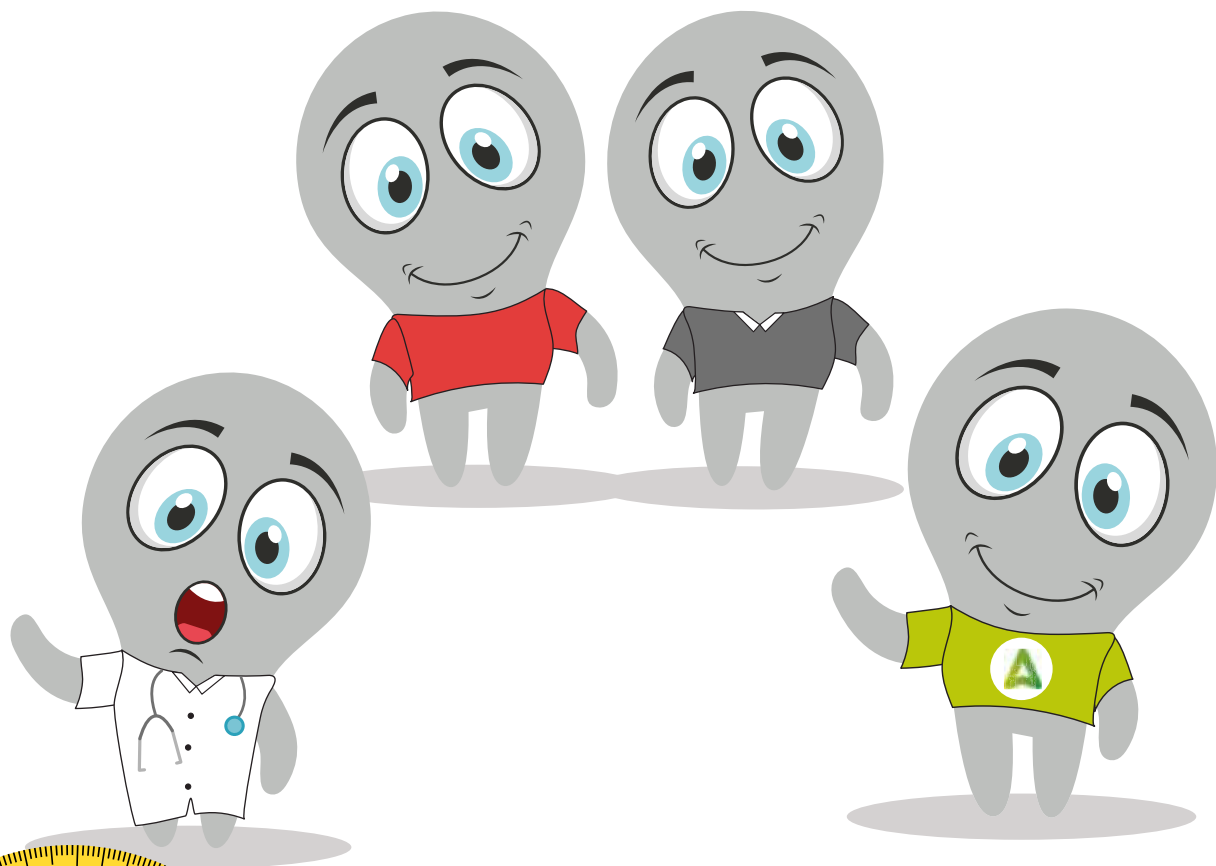
Maintien dans l'emploi

Conseil en évolution professionnelle

Recrutement



Le maintien dans l'emploi



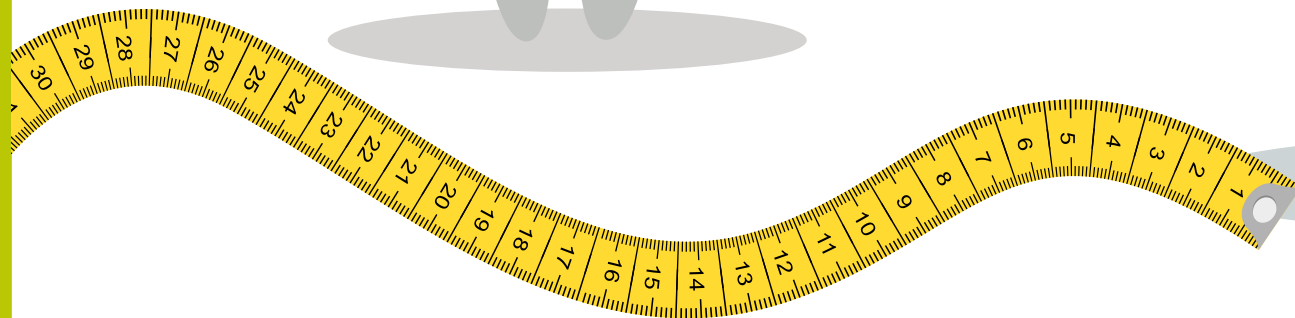
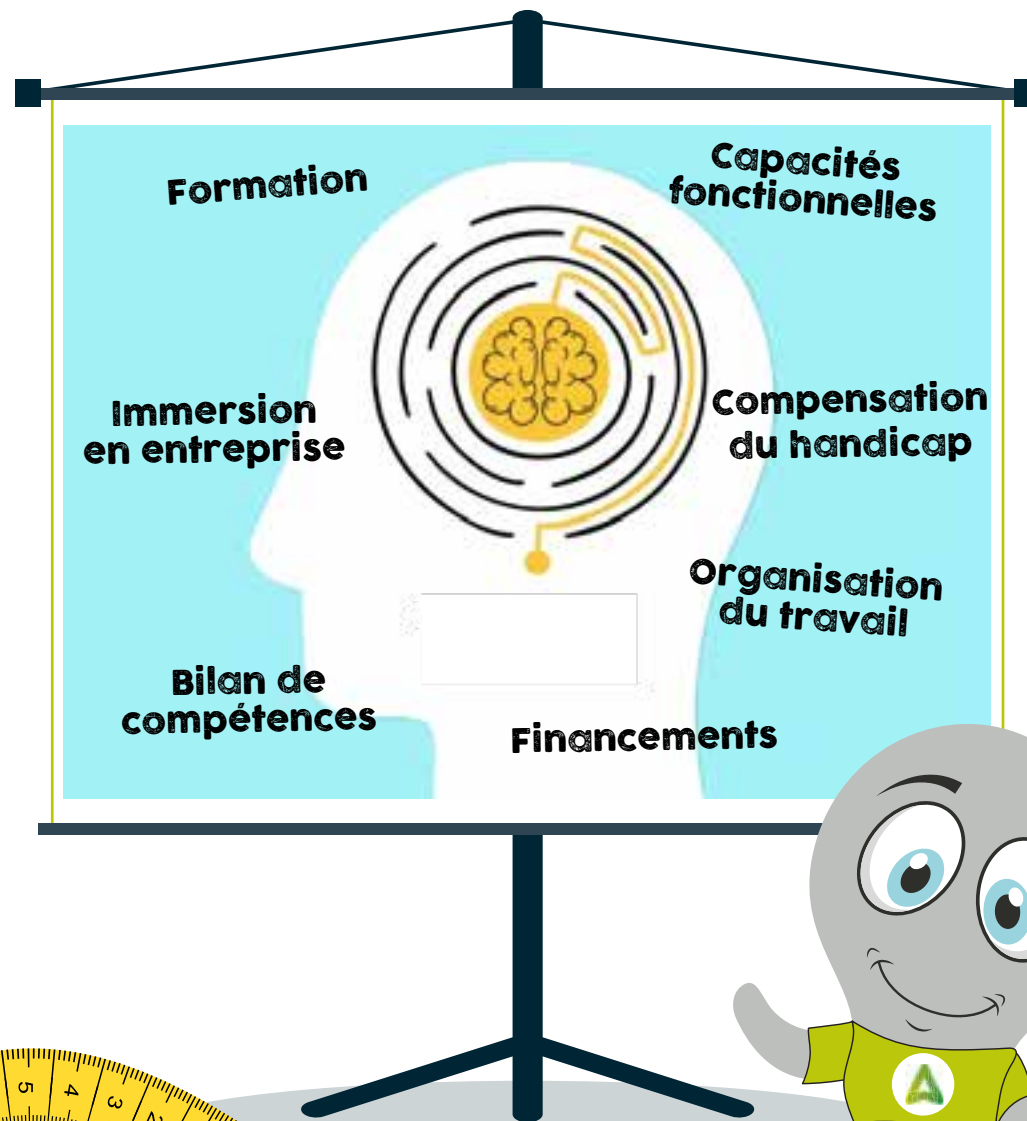
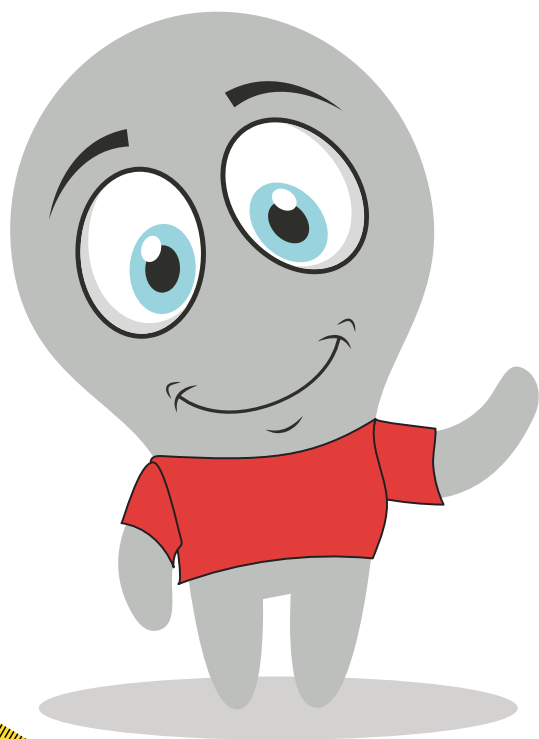
MOBILISER + INVESTIGUER

**DIAGNOSTIC
PLAN D'ACTION**

**ADAPTER
LA SITUATION DE TRAVAIL**

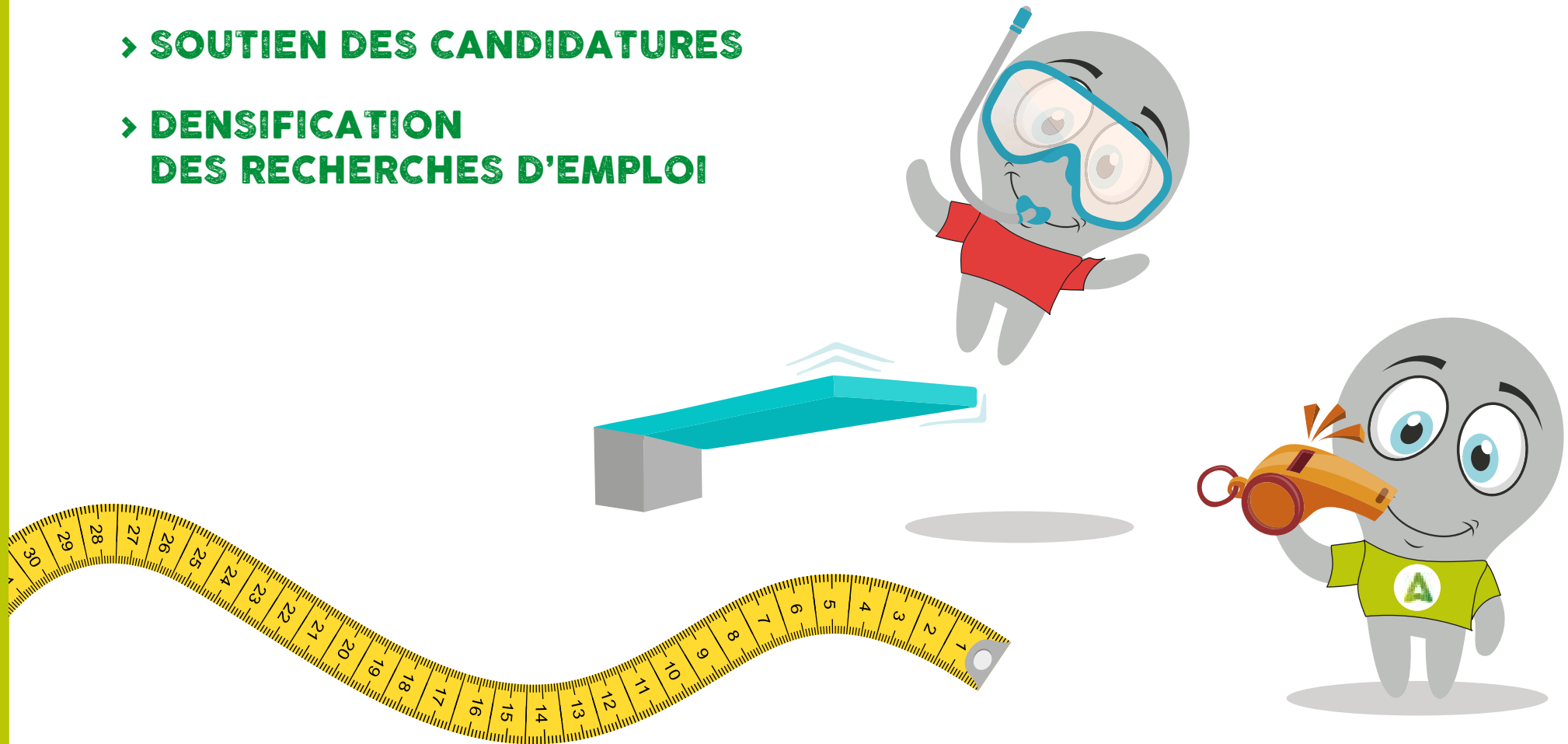
ÉVALUER

Le conseil en évolution professionnelle



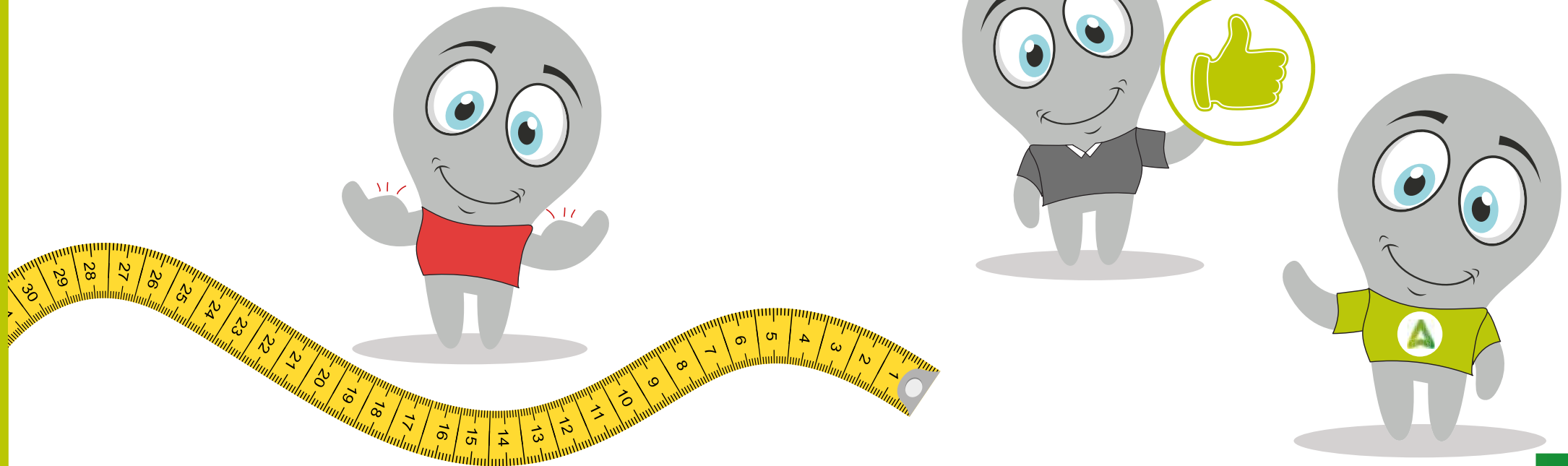
Le recrutement : outiller le candidat

- › **PLAN D'ACTION**
- › **COACHING**
- › **SOUTIEN DES CANDIDATURES**
- › **DENSIFICATION
DES RECHERCHES D'EMPLOI**



Le recrutement : accompagner l'employeur

- › **RECUEIL D'OFFRES AVEC ANALYSE DES SITUATIONS DE TRAVAIL**
- › **RECHERCHE DE L'ADÉQUATION HANDICAP/TRAVAIL**
- › **MISE EN ŒUVRE DE MOYENS DE COMPENSATION**
- › **ÉTAPE D'INTÉGRATION RENFORCÉE**





CAP EMPLOI

Handicap, recrutement & maintien

- **Sécuriser** les parcours professionnels des personnes pour faciliter l'accès à l'emploi et prévenir des ruptures
- Mettre en œuvre un **accompagnement global et personnalisé** auprès des employeurs sur la question de l'emploi et du handicap
- Gérer les **transitions professionnelles** et garantir le **maintien dans l'emploi** des personnes en situation de handicap

Événement à venir

le 19 novembre 2020

DuoDay



Contactez vos Cap Emploi

The logo for CAP EMPLOI features the word 'CAP' in a dark blue, sans-serif font, with the letter 'A' filled with a green-to-yellow gradient. Below it, the word 'EMPLOI' is written in a larger, bold, dark blue, sans-serif font.

CAP EMPLOI

Handicap, recrutement & maintien

Contacts

Cap emploi Côtes-d'Armor **02 96 62 33 33**

Cap emploi Finistère **02 98 80 81 00**

Cap emploi Ille-et-Vilaine **02 23 44 42 30**

Cap emploi Morbihan **02 97 47 62 30**

www.cheops-bretagne.com



MERCI

pour votre attention

