

- Additif -

Que faire après la 3^e ?

08 février 2024

MISE A JOUR

Cette liste remplace celle des pages 88-89 du guide papier.

Enseignements de spécialité : Sciences de l'ingénieur

- ◆ 22 **Dinan** Lycée la Fontaine des Eaux
- ◆ 22 **Lannion** Lycée F. le Dantec
- 22 **Lannion** Lycée St-Joseph - Bossuet
- ◆ 22 **Loudéac** Lycée F. Bienvenue
- ◆ 22 **Saint-Brieuc** Lycée polyvalent Chaptal
- ◆ 29 **Brest** LPO Vauban
- ◆ 29 **Brest** Lycée Amiral Ronarc'h
- 29 **Brest** Lycée La Croix Rouge La Salle
- ◆ 29 **Brest** Lycée naval
- 29 **Brest** Lycée Ste-Anne
- 29 **Concarneau** Lycée St-Joseph
- ◆ 29 **Landerneau** Lycée de l'Elorn
- 29 **Landerneau** Lycée Saint-Sébastien - Les 2 Rives
- 29 **Morlaix** Lycée Notre-Dame du Mur
- ◆ 29 **Morlaix** Lycée T. Corbière
- 29 **Quimper** Lycée le Likès
- ◆ 29 **Quimper** Lycée Y. Thépôt
- ◆ 35 **Bain-de-Bretagne** Lycée J. Brito
- 35 **Cesson-Sévigné** Lycée F. Ozanam
- ◆ 35 **Fougères** Lycée J. Guéhenno
- ◆ 35 **Liffré** Lycée S. Veil
- ◆ 35 **Redon** Lycée Beaumont
- 35 **Redon** Lycée M. Callo
- ◆ 35 **Rennes** Lycée Bréquigny
- ◆ 35 **Rennes** Lycée Descartes
- ◆ 35 **Rennes** Lycée Joliot Curie
- ◆ 35 **Rennes** Lycée P. Mendès-France
- 35 **Saint-Malo** Lycée les Rimaux
- ◆ 35 **Saint-Malo** Lycée Maupertuis
- ◆ 56 **Guer** Lycée Brocéliande
- ◆ 56 **Lorient** Lycée Colbert
- 56 **Lorient** Lycée St-Joseph
- 56 **Ploërmel** Lycée La Mennais
- 56 **Pontivy** Lycée J. d'Arc
- ◆ 56 **Pontivy** Lycée J. Loth
- ◆ 56 **Questembert** Lycée M. Berthelot
- ◆ 56 **Vannes** Lycée Lesage
- 56 **Vannes** Lycée St-Joseph

- ◆ Enseignement public voie scolaire
- Enseignement privé voie scolaire
- A Apprentissage

AJOUT

LV2 : Breton (p.67)

- ◆ 29 **Brest** Lycée de l'Iroise
- ◆ 29 **Landerneau** Lycée de l'Elorn
- ◆ 29 **Morlaix** Lycée T. Corbière
- ◆ 56 **Lanester** Lycée J. Macé
- 56 **Sainte-Anne-d'Auray** Lycée Ste-Anne - St-Louis

LV3 : Breton (p.72)

- 29 **Brest** Lycée Estran Ch. de Foucauld

Section bilingue de langue régionale de lycée (p.93)

Breton

- 29 **Quimper** Lycée le Likès
- ◆ 29 **Morlaix** Lycée T. Corbière
- ◆ 29 **Quimperlé** Lycée Kernezec

26 février 2024

AJOUT

CAP AGRICOLE

- CAP agricole Services aux personnes et vente en espace rural (p.37 et p.51)
- A 56 **Guilliers** MFR

CAP

- CAP Conducteur livreur de marchandises (p.54)
- ◆ 35 **Tinténiac** LP Bel Air
- CAP Esthétique cosmétique parfumerie (p.36)
- ◆ 56 **Lorient** Lycée M. le Franc
- CAP Menuisier fabricant (p.33)
- ◆ 35 **Vitré** LP la Champagne
- CAP Opérateur logistique (p.54)
- 29 **Brest** Lycée La Croix Rouge La Salle
- ◆ 29 **Carhaix-Plouguen** Lycée P. Sérusier
- 56 **Ploemeur** LP NO de la Paix

- CAP Production et service en restaurations (rapide, collective, cafétéria) (p.46)
- 35 **Rennes** Lycée St-Vincent la Providence

BAC PRO

- 2^{DE} PRO Métiers des transitions numérique et énergétique (p.41)
- ◆ 35 **Redon** LP Beaumont

- Bac pro Cybersécurité, informatique et réseaux, électronique CIEL (p.42)
- ◆ 35 **Redon** LP Beaumont

- Bac pro Animation-enfance et personnes âgées (p.52)
- 29 **Carhaix-Plouguen** Lycée Diwan

- Bac pro Maintenance des véhicules option A voitures particulières (p.32)
- ◆ 56 **Guer** Lycée Brocéliande

- Bac pro Optique photonique : technologies de la lumière (p.42)
- ◆ 22 **Lannion** LP F. le Dantec

- Bac pro Organisation de transport de marchandises (p.54)
- 35 **Vitré** Lycée J. d'Arc

- Bac pro Technicien constructeur bois (p.34)
- ◆ 56 **Port-Louis** LP J. Crozet

29 mars 2024

AJOUT

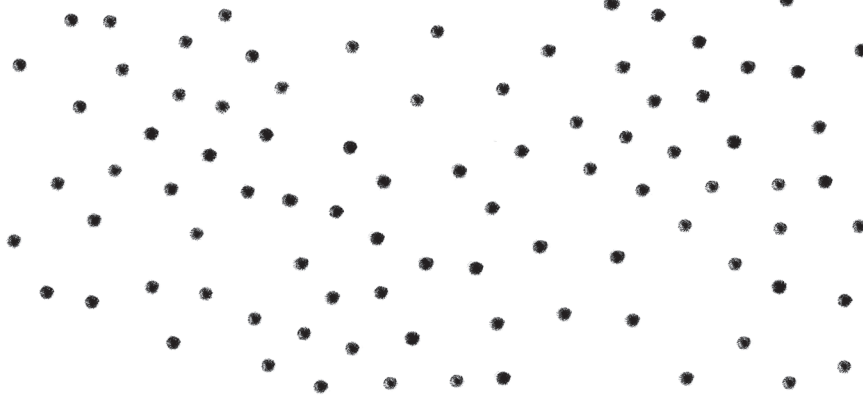
Enseignements de spécialité Langues, littératures et civilisations étrangères et régionales : anglais (p.85)

- ◆ 35 **Rennes** Victor et Hélène Basch

SUPPRESSION

Enseignements de spécialité Langues, littératures et civilisations étrangères et régionales : anglais (p.85)

- 29 **Lesneven** Lycée St-François ND
- 29 **Quimperlé** Lycée Notre-Dame de Kerbertrand
- ◆ 35 **Liffré** Lycée S. Veil
- 35 **Rennes** Lycée St Martin quartier Ste Anne



SUPPRESSION

Enseignements de spécialité Langues, littératures et civilisations étrangères et régionales : anglais - monde contemporain (p.85)

- ◆ 56 Vannes Lycée Lesage

MISE A JOUR

LV1-LV2 et enseignements de spécialité au lycée Victor et Hélène Basch à Rennes

Pour les langues vivantes :

- LV1 : Anglais
- LV2 : Anglais, Allemand, Espagnol, Italien

Pour les enseignements de spécialité :

- Numérique et sciences informatiques
- Histoire-géographie, géopolitique et sciences politiques
- Humanités, littérature et philosophie
- LLCER anglais
- Mathématiques
- Physique-chimie
- Sciences de la vie et de la Terre
- Sciences économiques et sociales

17 avril 2024

Mise à jour à partir de données Gref et Onisep du 18 mars 2024.

AJOUT

CAP AGRICOLE

CAP agricole Jardinier paysagiste (p.24)

- ◆ A 56 Hennebont Lycée horticole

CAP

CAP Carrossier automobile (p.31)

- ◆ A 29 Pont-De-Buis-Lès-Quimerch Lycée des métiers de l'automobile

BAC PRO

**Bac pro Assistance à la gestion des organisations
et de leurs activités (p.45)**

- ◆ A 29 Quimper LP J. Chaptal

- ◆ Enseignement public voie scolaire
- Enseignement privé voie scolaire
- A Apprentissage

**Bac pro Conduite et gestion de l'entreprise
agricole (p.26)**

- ◆ A 29 Morlaix LEGTA de Suscinio

Bac pro Cuisine (p.47)

- ◆ A 29 Quimper LP Chaptal

Bac pro Électromécanicien marine (p.50)

- ◆ 56 Étel LP maritime J. de Thézac

**Bac pro Esthétique, cosmétique,
parfumerie (p.57)**

- A 29 Quimper EFPEC

**Bac pro Maintenance des matériels option
A matériels agricoles (p.25)**

- ◆ A 22 Lamballe Lycée H. Avril

**Bac pro Maintenance des matériels
option B matériels de construction
et de manutention(p.56)**

- ◆ A 22 Lamballe Lycée H. Avril

**Bac pro Maintenance des matériels option
C matériels d'espaces verts (p.25)**

- ◆ A 22 Lamballe Lycée H. Avril

**Bac pro Maintenance des véhicules option
B véhicules de transport routier (p.32)**

- ◆ A 22 Lamballe Lycée H. Avril

Bac pro Métiers de l'accueil (p.38 et 44)

- ◆ A 29 Brest Lycée J. Lesven

**Bac pro Métiers de l'électricité
et de ses environnements connectés (p.42)**

- ◆ A 22 Guingamp LP J. Verne
- ◆ A 29 Pont-L'abbé LP Laënnec

**Bac pro Métiers du commerce et de la vente
option A animation et gestion de l'espace
commercial (p.38)**

- ◆ A 29 Brest LP J. Lesven

**Bac pro Métiers du commerce et de la vente
option B prospection clientèle et valorisation
de l'offre commerciale (p.39)**

- ◆ A 29 Brest Lycée J. Lesven

SUPPRESSION

CAP AGRICOLE

**CAP agricole Métiers de l'agriculture - Production
animale (p.24)**

- A 22 Plouisy Lycée agricole Kernilien

CAP

**CAP Accompagnant éducatif petite
enfance (p.51)**

- A 56 Vannes IFAS
- A 56 Kervignac Lycée d'enseignement agricole privé Ker Anna

CAP Carrossier automobile (p.31)

- A 29 Quimper CFA Chambre des métiers et de l'artisanat du Finistère
- A 35 Bruz CFA Chambre des métiers et de l'artisanat d'Ille-et-Vilaine