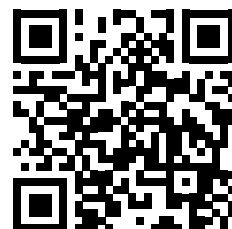


# Proposer des stages

[ideo.bretagne.bzh](https://ideo.bretagne.bzh)

**Guide pour structures d'accueil**



## Proposer des offres de stage

Un accès sécurisé pour  
**proposer** des offres de stage  
et **suivre** les candidatures



Une mobilisation des  
**professionnels** pour  
**renforcer les immersions**



# Votre première connexion

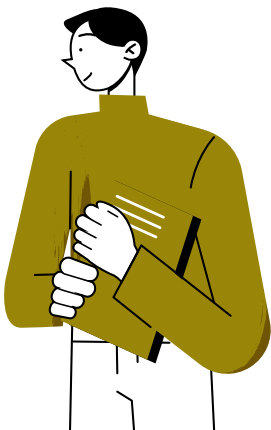
## 1 - Votre première connexion

Si vous n'avez pas encore de compte, créez un compte **mon-compte.bzh** en utilisant le bouton créer un compte



Complétez ensuite les informations suivantes :

- 1. **Nom et prénom**
- 1. **Date et vile de naissance**
- 1. **Mail professionnel** : cette information est nécessaire pour se connecter à votre espace personnel. Le mail indiqué n'est à aucun moment communiqué aux élèves
- 1. **Mot de passe**



## 2 - Informations complémentaires lors de la première connexion

- 1. Le **numéro SIRET** : il est demandé afin de sécuriser la demande d'inscription. Il permet de pré-remplir votre adresse et le nom de la société
- 1. Le **mail du tuteur**: il correspond au mail de la personne qui recevra les candidatures des élèves. Le mail indiqué n'est à aucun moment communiqué aux élèves
- 1. Les **conditions générales d'utilisation** et la **politique de confidentialité** doivent être consultées puis validées



## 3 - Pour vous connecter ensuite :

Cliquez sur **mon-compte.bzh**

Indiquez votre **identifiant** et votre **mot de passe**



# Proposer des offres

## Ajouter une offre

Dans ce formulaire vous indiquerez :

- Le titre du stage
- Où se fera ce stage
- Les domaines d'activités  
*Il est possible de choisir un ou plusieurs domaines d'activités, parmi les 20 proposés*
- La description de l'offre  
*Décrivez la structure d'accueil, le contenu et les attendus du stage, ainsi que les modalités d'observation*
- Le ou les métiers observés  
*Optionnel.*
- Vous pouvez proposer des stages en groupe de plusieurs jeunes sur une même période. Dans ce cas, il faudra préciser le nombre d'élèves maximum par groupe
- Le nombre de places
- Vous avez la possibilité d'indiquer une période privilégiée pour l'accueil de vos stagiaires

## Proposer plusieurs offres de stage

Pour les structures et partenaires qui proposent plusieurs offres, un fichier excel est disponible sur simple demande. Il permet de faciliter la saisie et d'automatiser leur intégration dans la plateforme régionale.

# Suivre les candidatures

## Consulter en ligne

L'interface pour les structures d'accueil vous permet de consulter :

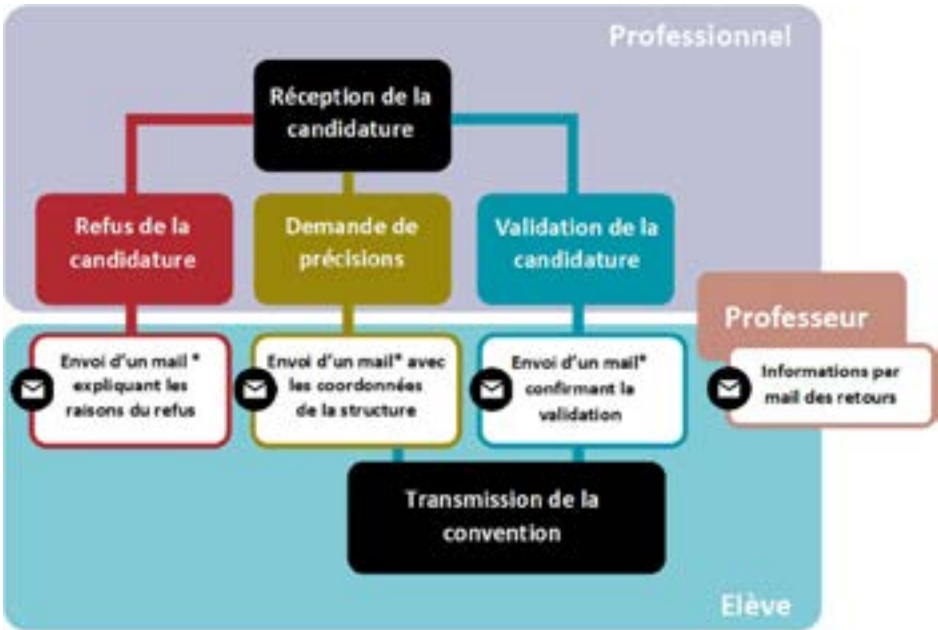
Les offres déjà déposées

Suivre les candidatures

Suivre les candidatures validées

Modifier votre profil

## Le déroulement des candidatures





RÉGION BRETAGNE  
RANNVRO BREIZH  
REJION BERTÈGN

283 avenue du Général Patton – CS 21101 – 35 711 Rennes cedex 7  
Tél. : 02 99 27 10 10 | [twitter.com/regionbretagne](https://twitter.com/regionbretagne) | [facebook.com/regionbretagne.bzh](https://facebook.com/regionbretagne.bzh)  
[www.bretagne.bzh](http://www.bretagne.bzh)

Décembre 2023